



גבע כרמל



שבילי אופניים יערות דרום הכרמל סינגל השלוחה



קרן קיימת לישראל
K K L - J N F

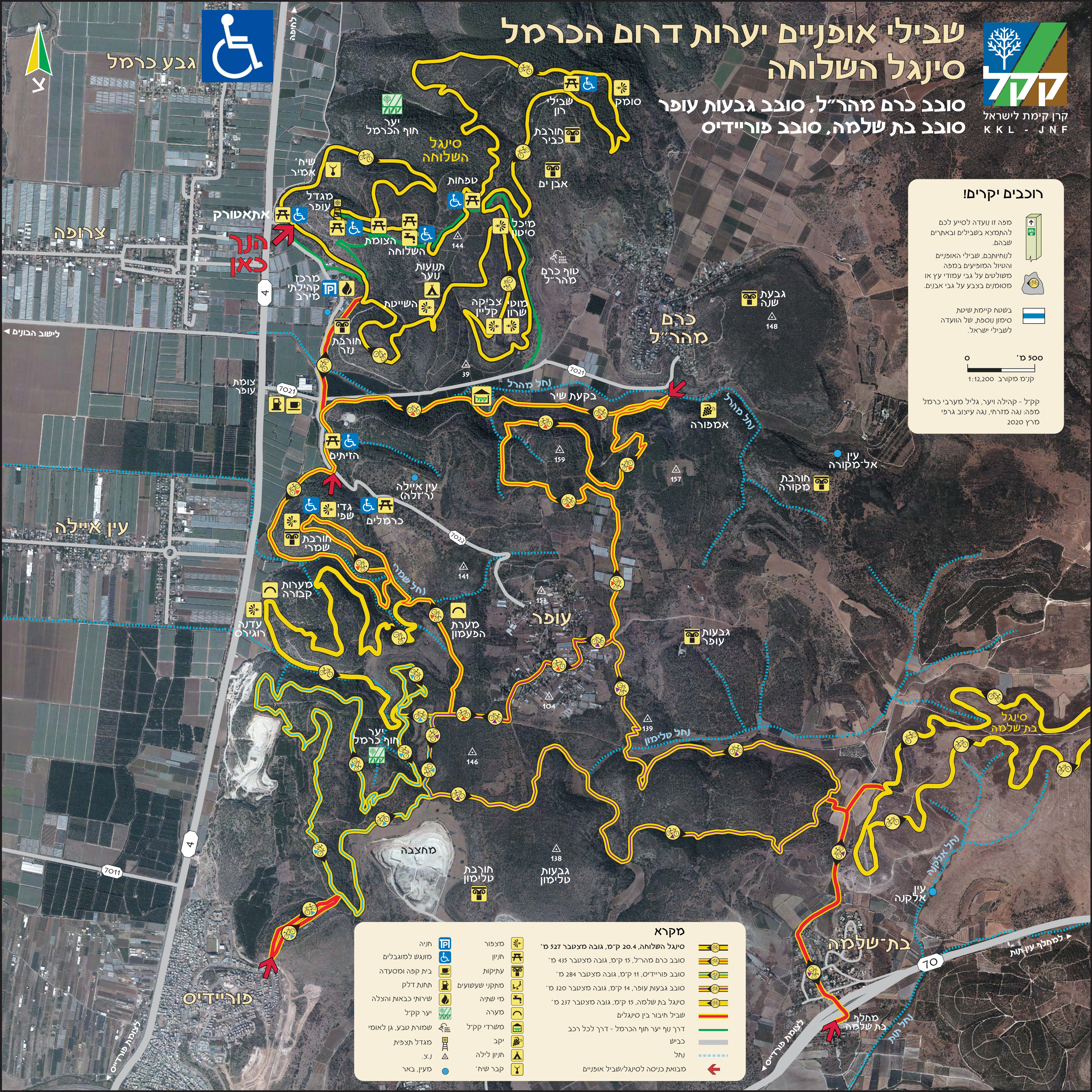
סובב כרם מהר"ל, סובב גבעות עופר
סובב בת שלמה, סובב פורידיס

הוכנים יקרים!

- מפה זו נועדה לסייע לכם להתמצא בשבילים ובאתרים שבהם.
- לנוחיותכם, שבילי האופניים והטיול המופיעים במפה משולטים על גבי עמודי עץ או מסומנים בצבע על גבי אבנים.
- בשטח קיימת שיטת סימון נוספת של הוועדה לשבילי ישראל.

500 מ' קנה מידה
1:12,200 קנה מידה

קקל - קהילה ויער, גליל מערבי כרמל
מפה: נגה מזרחי, נגה עיצוב גרפי
מרץ 2020



מקרא	
	סינגל השלוחה, 20.4 ק"מ, גובה מצטבר 527 מ'
	סובב כרם מהר"ל, 15 ק"מ, גובה מצטבר 435 מ'
	סובב פורידיס, 11 ק"מ, גובה מצטבר 284 מ'
	סובב גבעות עופר, 14 ק"מ, גובה מצטבר 320 מ'
	שביל חיבור בין סינגלים, 15 ק"מ, גובה מצטבר 227 מ'
	דרך עץ יער חוף הכרמל - דרך לכל רכב
	כביש
	נחל
	מבואת כניסה לסינגל/שביל אופניים
	תיה
	מונשגשג למוגבלים
	בית קפה ומסעדה
	תחנת דלק
	שירותי כבאות והצלה
	יער קקל
	שמורת טבע, גן לאומי
	מגדל תצפית
	נ.צ.
	מעין, באר
	מצפור
	חניון
	עתיקות
	מתקני שעשועים
	מי שתייה
	מערה
	משרדי קקל
	י'קב
	חניון לילה
	קבר שיח'

פורידיס

בת שלמה

70

7011

4

7021

7022

7021

7021

7021

7021

7021

7021